



## HUSQVARNA KLIPPO LB 553SQe

LB 553SQe KLIPPO ist ein zuverlässiger BioClip® Mulchmäher mit Frontantrieb für den gewerblichen Einsatz. Das 53 cm breite Mähdeck macht ihn zu einer perfekten Lösung für mittelgroße bis große Flächen oder als ergänzender Mäher zu Aufsitzmäher oder Mähroboter. Bei der Konstruktion wurde auf bestmögliche ergonomische Bedingungen für den Bediener und ein außergewöhnliches Schnittergebnis auch bei nassem Wetter geachtet. Ausgestattet mit einem starken und leicht zu startenden Husqvarna Motor für professionellen Einsatz, einem Aluminiumgehäuse, leichten Aluminiumrädern und einem ergonomischen, seitlich verstellbaren und effektiven Anti-Vibrations-Griffsystem, erfüllt das Modell die A(8) EN836 Normen. KLIPPO LB 500 Serie, kommerzielle Modelle mit hervorragender Leistung und Haltbarkeit für eine lange Lebensdauer.



### Husqvarna HS 166AP Motor

HS 166AP, ein leistungsstarker und kommerzieller Motor für handgeführte Geräte von Husqvarna. Entwickelt für hohe Zuverlässigkeit und einfaches Starten. Hochspezialisierte Komponenten, die dem harten täglichen Einsatz standhalten und eine möglichst lange Lebensdauer garantieren.

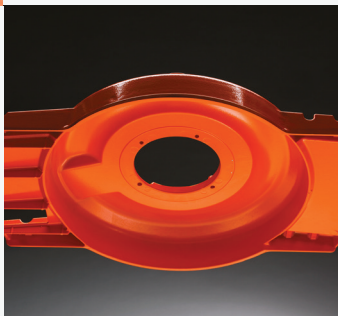


### Aluminiumfelgen

8" Aluminiumgußfelgen mit doppelt gekapselten Kugellagern. Gummireifen mit tiefen Profil für bessere Traktion und komfortables Fahren.

### Aluminiummähdeck

Robustes Aluminiumgussmähdeck für höhere Festigkeit und längere Lebensdauer.



### Schnitthöhenverstellung

Komfortable, federunterstützte zentrale Schnitthöhenverstellung, 5 Stufen von 27 bis 64 mm.



## PXM\_FEATURES

- Aluminiumgussmähdeck für lange Lebensdauer
- Aluminiumgussfelgen für lange Lebensdauer
- Ein leistungsstarker und kommerzieller Motor für handgeführte Geräte von Husqvarna. Entwickelt für hohe Zuverlässigkeit und einfaches Starten
- Komfortable, zentrale Schnitthöhenverstellung
- BioClip®
- Seitlicher Stoßschutz
- Seitlich verstellbarer Handgriff für optimale Benutzerposition

Technische Spezifikationen	
<b>AKKU</b>	
Akku-Kapazität	0 Ah
Akku-Typ	--
<b>KAPAZITÄT</b>	
Nettoleistung bei U/min	2900 U/min
Ausgangsleistung	2,75 kW
<b>ABMESSUNGEN</b>	
Artikel Bruttogewicht, final	43500 g
Artikel Nettogewicht	38500 g
Fangbox	0 l
Arbeitsbreite	53 cm
Hubraum	166 cm <sup>3</sup>
Verstellbarer Holm	Ja
Griffhöhereinstellung	2 Stufen
Gewicht	38,5 kg
Radgröße, vorne / hinten (vorne)	203 mm
Radgröße, vorne / hinten (hinten)	203 mm
Radstand	59,5 cm
<b>MOTOR</b>	
Hubraum	166 cm <sup>3</sup>
Zündkerzenabstand	0,75 mm
Engine brand	Husqvarna
Motorkühlung	Luft
Motor	HS 166AP
Zündkerze	Husqvarna HQT-7
Tankvolumen	1,5 l
<b>AUSSTATTUNG</b>	
Luftfiltertyp	Zweiteiliger Filtereinsatz
BioClip® Kit	Nicht erhältlich als Zubehör
BioClip® Stöpsel	N/A
Messerkupplung (BBC)	Nein
Messer	Mulchmesser
CLG Product (Calc)	Yes
Grasfangbox	No
Fangboxart	None
Fangbox	0 l
Deflektor	No
Antrieb	Lever
Antriebstyp	Antrieb, 1 Geschwindigkeit
Antriebsräder	Vorn
Zusammenklappbarer Holm	Nein
Holmtyp	Vibrationsgedämpft
Generic Lawnmower Drive Type	Front-wheel drive
Seitlich verstellbarer Griff	Ja
Soft Grip	Ja
Gashebel	Nein
Wasseranschluss	Nein
Rad Kugellagerung vorne / hinten	Yes/Yes
Konnektivität	Not applicable
<b>SCHMIERSTOFFE</b>	
Motorschmierung	Spritzschmierung
Kraftstoffverbrauch	407 g/kWh
Kraftstoffverbrauch	0,023 l/min
Ölfilter	Nein
Kraftstoffsorte	Petrol
<b>MATERIAL</b>	
Material	Aluminium
Master pack: Paper + Cardboard	0 g
Metal total	0 g
Paper + Cardboard total	0 g
PE total	0 g
PET total	0 g
Plastic foil	0 g
Plastic rigid	0 g
Plastic total	0 g
PS/EPS/HIPS total	0 g
Felgen, Material	Aluminium

**Technische Spezifikationen****LÄRMBELASTUNG**

Schalleistungspegel, LWA	96 dB(A)
Schalleistungspegel, gemessen	95 dB(A)
Schalldruckpegel am Ohr der Bedienperson	83 dB(A)

**VIBRATIONSWERTE**

Vibrationen am Holm	3.4 m/s <sup>2</sup>
---------------------	----------------------

**VERPACKUNG**

Verpackung (Höhe)	458 mm
Verpackung (Länge)	994 mm
Verpackung (Breite)	594 mm
Verpackungseinheit	1